



# Skördare 1058<sub>H5</sub>



**GREMO**®

Join the family





Gremo 1058H5 är en skördare som gör gallringen i skogen ännu effektivare, lönsammare och samtidigt skonsammare för terrängen.

Den nya motorn är en steg V utan EGR-ventil. Det innebär att hela avgasreningssystemet nu finns i en enda enhet – en "Single Module" – där katalysator, partikelfilter och urea finns samlade i bara ett efterbehandlingssystem. Den nya lösningen utan EGR-ventil tar hälften så mycket plats som tidigare och därmed kan inbyggnadsmåtten minskas kraftigt.

En annan stor fördel är de nya kylarna som är sidomonterade på 1058H5. Det ger lägre ljudnivå i förarhytten samtidigt som sikten bakåt blir bättre.

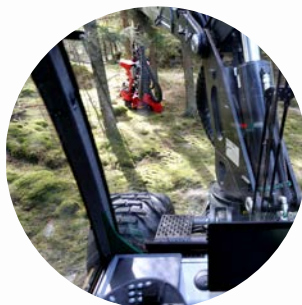
Kranen har också blivit större och betydligt starkare med ett högre lyftmoment. Storleken innebär att kapaciteten ökar och att skördaraggregatet kan hanteras på fler sätt än vad den kunnat förr. Ett av våra tillval som du kan göra är den aktiva boggin som möjliggör en rent extrem framkomlighet i mycket brant terräng.

Den låga bränsleförbrukningen gör sammantaget att du med 1058H5 får en skördare som ger dig en bättre ekonomi och lägre avtryck i miljön.





Motorn är en steg V utan EGR-ventil. Efterbehandlingen av avgaserna görs i stället i en "Single Module". Den tar mindre plats och gör att inbyggnadsmåttet minskar rejält jämfört med tidigare.



De stora långt neddragna rutorna ger suverän sikt. Du ser hjulen utan att luta dig åt något håll. Trädval gör du utan ansträngning och de smala stolparna medger perfekt sikt under upparbetning.



Kylarna är sidomonterade i stället för fram och bak. Det gör att du får en lägre ljudnivå i förarhytten och dessutom får du en bättre sikt bakåt.



Den aktiva boggin finns som tillval och möjliggör framkomlighet i mycket brant terräng.





Kranens infästning ger en låg tyngdpunkt och mycket god sikt i arbetsområdet.



Med åtta hjul, låg tyngdpunkt och väl anpassad viktfordelning tar du dig fram under svåra förhållanden i riktigt brant och tuff terräng. Maskinens låga totalvikt gör att det inte blir någon onödig påverkan på terrängen.



Det finns två kranlängder att välja mellan. Du sitter nära kranen för att lätt kunna följa aggregatets väg in mellan träden ända till full räckvidd. Det innebär färre stamskador och snabbare kran-cykler. Kranstorleken gör även att kapaciteten ökar och att skördar-aggregatet kan hanteras bättre.

# Tekniska data

## Motor

Motor	Cummins B6,7 200 6-cylinder Stage V.
Volym (liter)	6,7
Vridmoment (Nm) vid varv/min	990/1300
Effekt kW (hk) vid varv/min	149/(200)
Kylsystem	Sidomonterad med automatiskt reverserande fläkt.
Bränsletank	345L
Övrigt	Elektroniskt justerbart arbetsvarv med automatisk aktivering vid arbete.

## Transmission/Styrning/Bromsar

Dragkraft netto (ton)	14
Hydrostatisk drift	Effektreglering av GreControl. Egen tank helt skild från arbetshydraulik.
Växellåda	Mekanisk 2-växlad. Växel 1: 0-9,2 km/h Växel 2: 0-25 km/h. (0-20km DE)
Kugghjulsboggier	Gjutna, svängkranslagrade.
Diffspärrar	Separata elmanövrerade med 100% låsning.
Navreduktion	På varje hjul.
Styrssystem	Rattservostyrning, Elektrisk, proportionell terrängstyrning i separat spak.
Styrmoment (kNm)	Terängstyrning 41/Orbitrol 49
Styrvinkel (°)	+/- 43
Bromsar	Fyra flerlamellbromsar i oljebad i fram och bakdifferentialer. Parkerings- och katastrof-broms som påverkar samtliga lamellbromsar och med automatiskt tillslag i neutralläge.
Övrigt	Fotpedal för fram/back och körhastighet. Varningssystem med felmeddelande i klartext och ljud/ljussignal.

## Hydraulik

Arbetshydraulik	Konstanttryck/lastkännande system. Egen tank helt skild från hydrostat.
Pump (cc)	Variabel 175
Flöde (l/m)	Variabelt justerbart i GreControl (216-280)
Arbetstryck (MPa)	240
Övrigt	Tankar med elektrisk påfyllning via filter. Hydraulisk fläkt styrd av GreControl med automatisk reversering för renblåsning av hydraul- och hydrostatkylare

## Kran/kranstyrning

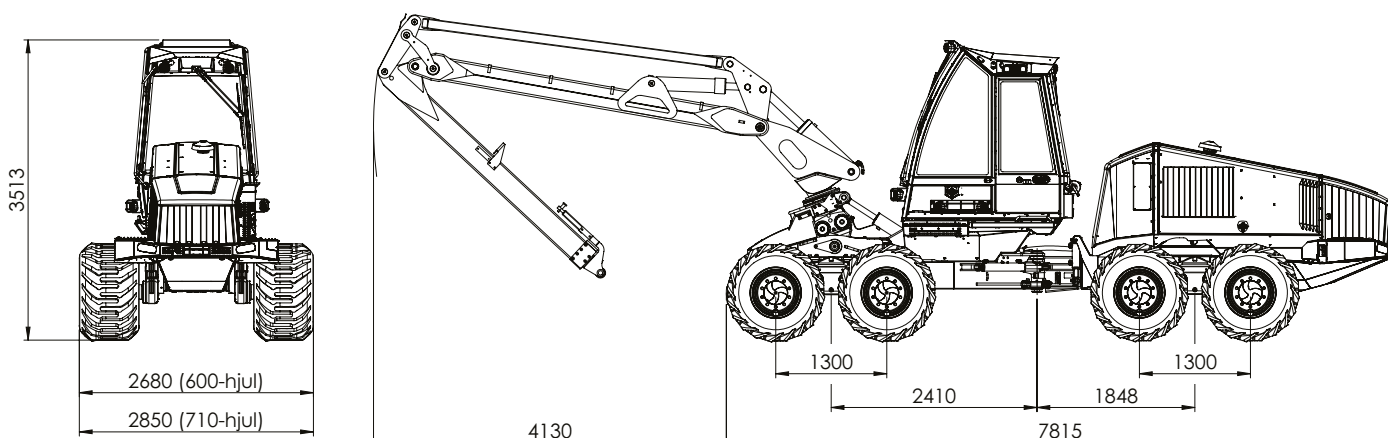
Kran	Mesera 221H
Räckvidd (m)	10
Lyftmoment brutto (kNm)	188kNm
Kranstyrning	GreControl med 6 inställbara kranprogram.

## Elsystem

Spänning (V)	24
Generator (A)	175
Batteri (Ah)	2x145
Arbetsbelysning LED	18 st
Övrigt	Lagenlig färdbelysning.

## Aggregat/mätsystem

Modell	SP 561 LF med max rotsnitt 60 cm
Kvistningsdiameter (cm)	43 spets-spets
Hjulmotorer (cc)	560 alt. 625
Mätsystem	DASA Forester med stor touchskärm och tangentbord. Canbuskommunikation.
Övrigt	Automatisk kedjesträckare SC 100, Autokap, LogHold, QuickCut, Proportionaltryck på övre/nedre knivar och matarvalsar justerbart från Dasa4.



Vikt med grundutrustning: 15 900 kg.

## Utrustning

### Fordon, standard

- Mesera 221H, 10 m
- SP 561 LF
- Tryckluftskompressor
- Hjul 710/40x22,5
- In- och urkopplingsbar vagnsdrift
- Boggilyft med separat manövrering för höger/vänster sida på motordel
- Midje- och boggilås på alla boggier med automatiskt tillslag
- Dieselvärmare
- Vattenavskiljande finfilter för arbetshydraulik
- Vakuumpump
- Hydraulisk stege
- Reverseerande fläktar
- 2 verktygsfack fram
- Sprinklerutrustning, 2 handsläckare
- LED belysning 18 st
- Slangvinda för tryckluft
- 24V eluttag vid bränsletank
- Dragfäste fram, dragstång bak
- Transportutr. (LGF-skylt, Belysning, backspeglar)

### Hytt standard

- Ecc klimatanläggning
- Öppningsbar sidoruta (nödutgång)
- Säkerhetsrutor
- Solgardin i överkant mot kran, 1/3
- Intervalltorkare med parallellföring fram/bak med knapp för ett svep
- 12V och 24V eluttag i instrumentbräda
- Rattstyrning
- Radio/CD 2 högtalare Bluetooth
- Luftfjädrad, eluppvärmd förarstol, säkerhetsbälte, nackstöd
- Elbromsad stolrotation
- Minispakar
- Backspegel
- Solskydd fram
- Förberedd för telefon inkl antenn
- Farthållare
- 6 inställbara kranprogram
- GreControll maskinstyrning med bl.a. distansmätare, servicelarm, felsökning

### Tillval

- Mesera 221H 11 m
- Automatisk nivellerings på kran tillt
- Gremo aktiv boggie
- Indexator svängdämpare MPB enkel/dubbel
- Boggilyft med separat manövrering för höger/vänster sida även på krandel
- Belysning på parallellsteg
- Dataklave
- GPS Navigation
- Sidotorkare
- Siktamera motordel
- Slitjärn för boggilådar
- Stoltiltning
- Stol ventilerad
- Stol el/luftjusterande sido- resp. svankkuddar
- 5-knapps minispakar
- Solgardiner
- Stubbehandling 130 liter
- Verktygsådor, 4 extra
- Verktygsåda Gremo 65 delar
- Vätskefyllda hjul
- Boggieband/slirskydd

### Tillval aggregat

- SP 461 LF rotsnitt 53 cm
- Färgmärkning
- Flerträdshantering
- Alt. Matarvalsar

# WORLD CLASS FORESTRY MACHINES

Det vi arbetar med är bland det mest värdefulla i världen. Skog och människor. Utmaningen för oss är att få dig att trivas med våra maskiner, men också att utveckla, tillverka och sälja skogsmaskiner som gör så

liten åverkan som möjligt i skogen utan avkall på effektivitet och prestanda. Vi är en bit på väg. Hela 95% av våra kunder köper en Gremo även andra gången. Är du inte en av dem har du kanske missat något?

Gremo AB · Box 44 · 311 51 Ätran  
Telefon: 0346-605 15 · webbsida: [www.gremo.com](http://www.gremo.com) · E-post: [info@gremo.se](mailto:info@gremo.se)

Vi förbehåller oss rätten att ändra i specifikation och utförande. Avbildade maskiner kan ha viss extrautrustning.  
Alla angivna mått/värden är ca-uppgifter och avser standardutrustad maskin.